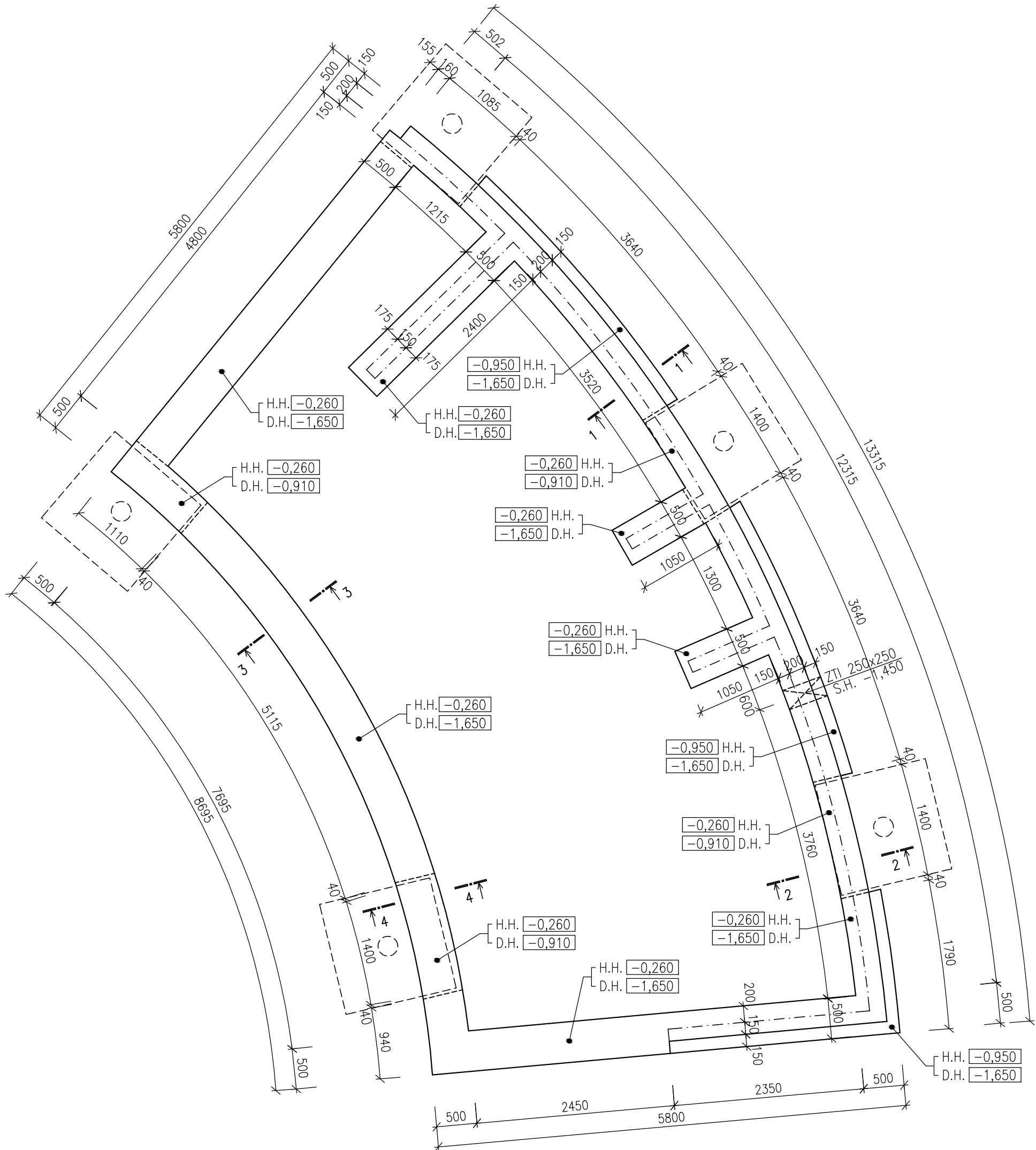


VÝKRES ZÁKLADŮ

PŮDORYS ZÁKLADŮ

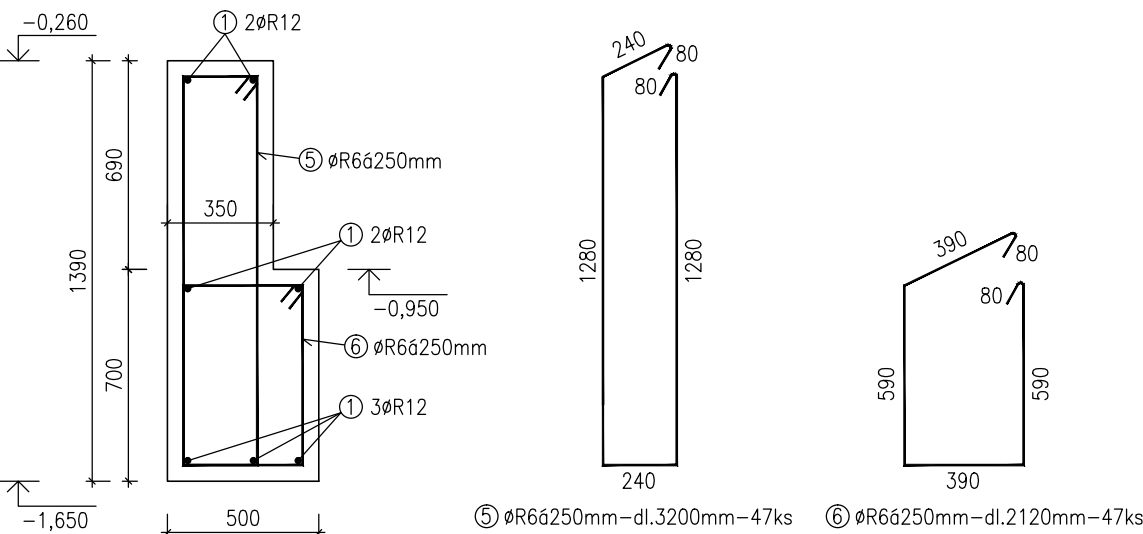
M1:50



SCHEMATICKE ŘEZY ZÁKLADŮ

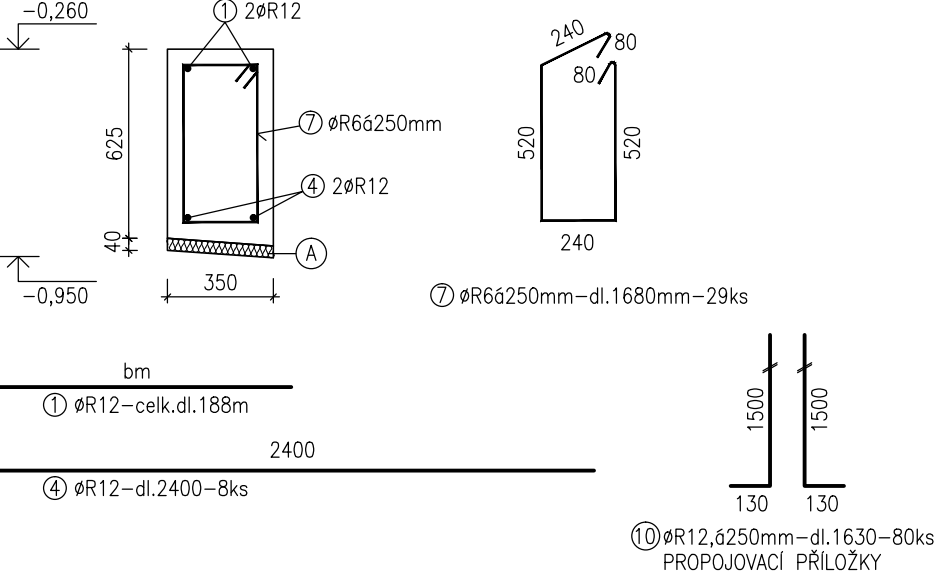
ŘEZ 1-1'

M1:25



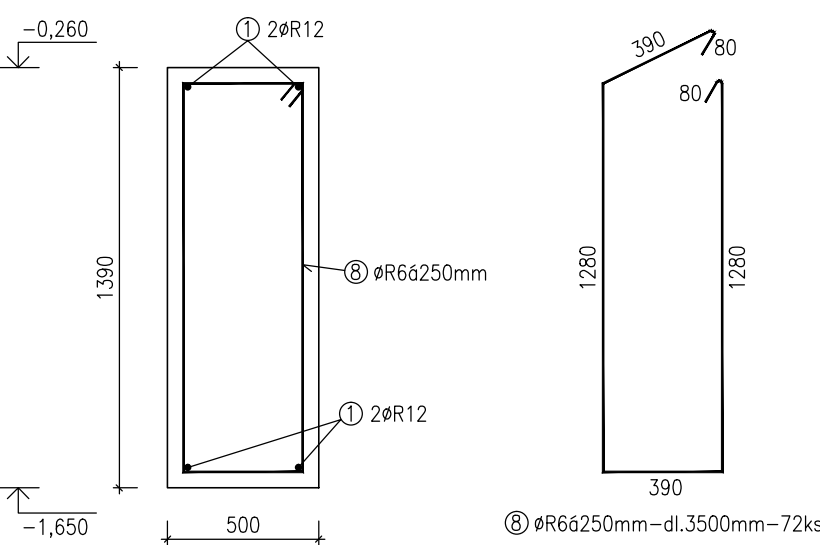
ŘEZ 2-2'

M1:25



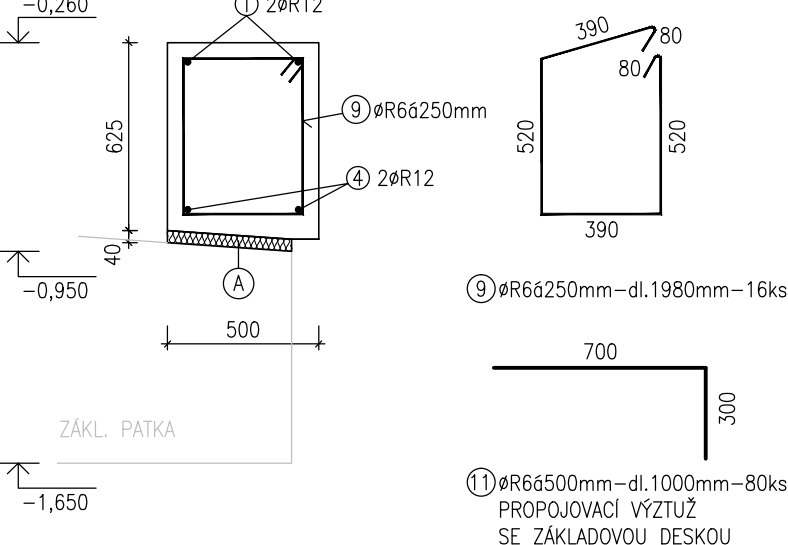
ŘEZ 3-3'

M1:25

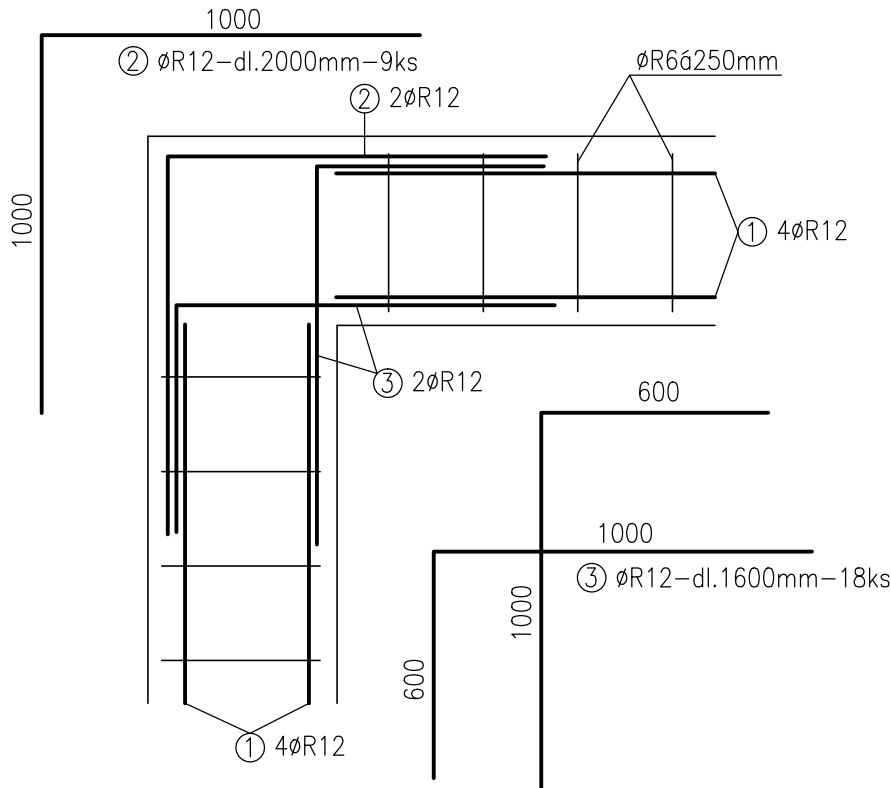


ŘEZ 4-4'

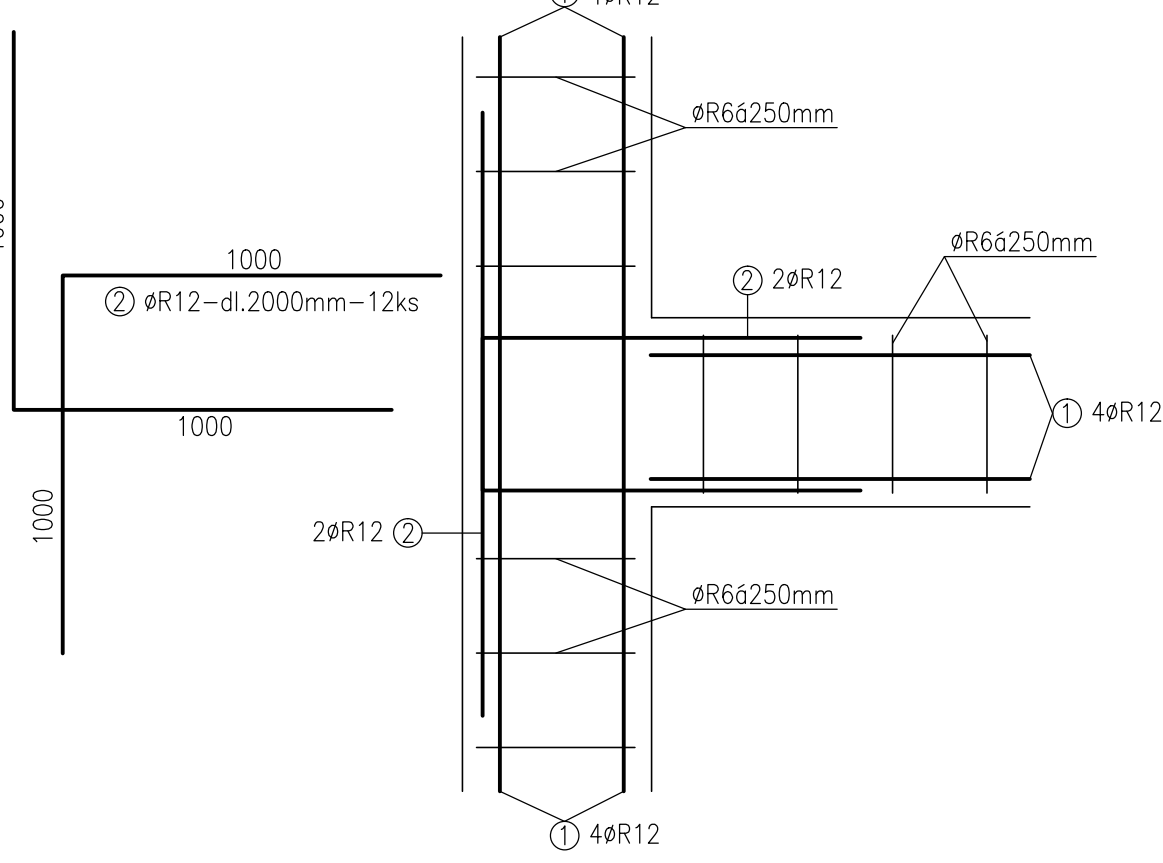
M1:25



DETAIL PROVÁZÁNÍ VÝZTUŽE ROHU ZÁKLADŮ



DETAIL PROVÁZÁNÍ VÝZTUŽE T SPOJE ZÁKLADŮ



VÝKAZ VÝZTUŽE

OZN.	PROFIL Ø [mm]	DĚLKA [mm]	POČET KUSŮ [ks]	CELKOVÁ DĚLKA B500B [m]	
				Ø6	Ø12
1	12	188000	-	-	188,00
2	12	2000	21	-	42,00
3	12	1600	18	-	28,80
4	12	2400	8	-	19,20
5	6	3200	47	150,40	-
6	6	2120	47	99,64	-
7	6	1680	29	48,72	-
8	6	3500	72	252,00	-
9	6	1980	16	31,68	-
10	12	1630	80	-	130,40
11	6	1000	80	80,00	-
CELKOVÁ DĚLKA [m]				662,44	408,40
JEDNOTKOVÁ HMOTNOST [kg/m]				0,22	0,89
HMOTNOST [kg]				145,74	363,48
CELKOVÁ HMOTNOST [kg]				509,21	
ODHAD. PROSTŘIH 10% [kg]				50,92	
CELKOVÁ HMOTNOST [kg]				561	

(A) EPS S TL40MM
ZÁKLADOVÉ PATKY KONSTRUKCE ZASTŘEŠENÍ BUDOU ODDILATOVÁNY V MÍSTĚ NAPOJENÍ ZÁKLADOVÝCH PASŮ,
PO STRANÁCH I NA HORNÍM POVRCHU EPS S TL40MM.

STYKOVÁNÍ PODÉLNĚ VÝZTUŽE ZÁKLADŮ BUDE PŘESAHEM V DĚLCE MIN.500MM.
DĚLKA PŘESAHU PROPOJOVACÍCH PŘÍLOŽEK NAD ZÁKLADOVÝ PAS MIN.400MM.
PODÉLNÍ VÝZTUŽ ZÁKLADOVÝCH PASŮ JE NUTNÉ OHNOUT DLE POLOMĚRU ZÁKLADU.

PŘED PROVEDENÍM PROSTUPŮ NUTNÉ KONZULTOVAT JEJICH UMÍSTĚNÍ S DOTČENÝMI PROFESEMI.

BETON C25/30 XC1 dle ČSN EN 206-1
PODKL. BETON C12/15 X0
VÝZTUŽ B500B (10 505R)
KRYTÍ VÝZTUŽE 40MM

±0 = 385,75 (PODLAHA 1.NP)

VYPRACOVAL ING. L. KULLA	ODP. PROJ. PROFES ING. L. KULLA	KONTROLOVAL ING. J. MICOLA	HL. INŽ. PROJEKTU ING. L. BAAR	CENTROPROJEKT GROUP a.s. STEFÁNIKOVA 167 760 01 ZLÍN	
MÍSTO STAVBY: JABLUNKOV				FORMÁT	8 A4
STAVEBNÍK: MĚSTO JABLUNKOV				DATUM	01/2017
DOPRAVNÍ TERMINÁL JABLUNKOV				STUPEŇ	DPS
SO 03 - INFOCENTRUM, ČEKÁRNA				MĚŘÍTKO	1:50, 1:25
SO 03.1.2 STAVEBNĚ-KONSTRUKČNÍ ŘEŠENÍ				ZAK. ČÍSLO:	161934
VÝKRES ZÁKLADŮ				ARCHIVNÍ KÓD PROF. ČÍS. VÝKRESU DOD.	CR4 0 105